

## FONCTIONNEMENT DE L'ACCUEIL

### Horaires d'ouverture aux enfants :

Accueil : 7H30 à 9H00 et de 13H15 à 14H00

Départ : 11H45 à 12H15 et 17H00 à 18H30

Possibilité de cantine (3€10)

Possibilité sieste pour les 3/4 ans

| Tranche QF         | ½ Journée | Journée |
|--------------------|-----------|---------|
| 1 - Inf. à 380€    | 1.60 €    | 2.75 €  |
| 2 - 381 à 533 €    | 2.20 €    | 3.80 €  |
| 3 - 534 à 685 €    | 2.85 €    | 4.90 €  |
| 4 - 686 à 837 €    | 3.50 €    | 6.00 €  |
| 5 - 838 à 990 €    | 4.15 €    | 6.90 €  |
| 6 - Sup. à 991 €   | 4.85€     | 8.00 €  |
| 7 - Hors Com. Com. | 6.40 €    | 11.50 € |
| Repas              | 3.10 €    |         |
| Adhésion 2012      | 20.00 €   |         |

Planning en ligne sur notre site internet

Accueil de Loisirs PLANET'AIR

Avenue de Marinéo

43600 Sainte Sigolène

04 71 66 11 56

[Planetair43@orange.fr](mailto:Planetair43@orange.fr)

<http://www.planetair43.fr>



### Semaine 1

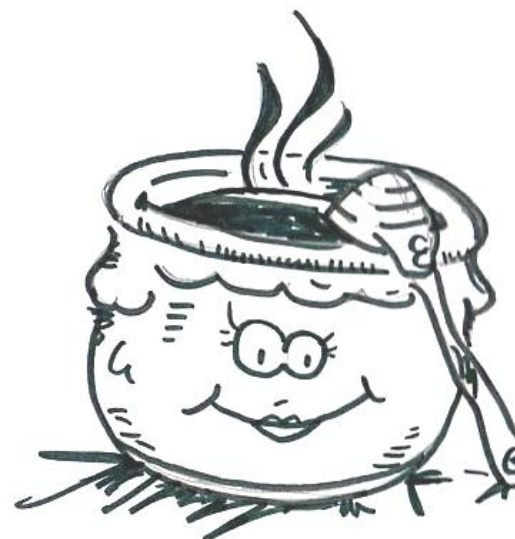
Sucettes et doudous

(3-5 ans)

Cro-Magnon en hiver

(6-12 ans)

## Vacances d'hiver 2012 Du 13 au 24 février



### Semaine 2

La cuisine Ratatouille

(3-5 ans)

Master Chef Junior

(6-12 ans)

Inscriptions Le 3/02 de 17H à 20H et Le 4/02 de 9H à 12H

Pensez à apporter un mode de règlement pour la cotisation de la carte d'adhérent 2012 (20 €)

**A SAVOIR :** 3-7 ans sont à l'école maternelle publique ; 8-12 ans sont au centre Planet' Air

**Mardi 14 février (Matin) :** Spectacle de Marionnettes « théâtre Lutines », 3-5 ans (Gratuit)

**Mercredis 15 et 22 février :** Sorties neige, 6-12 ans (10 €)

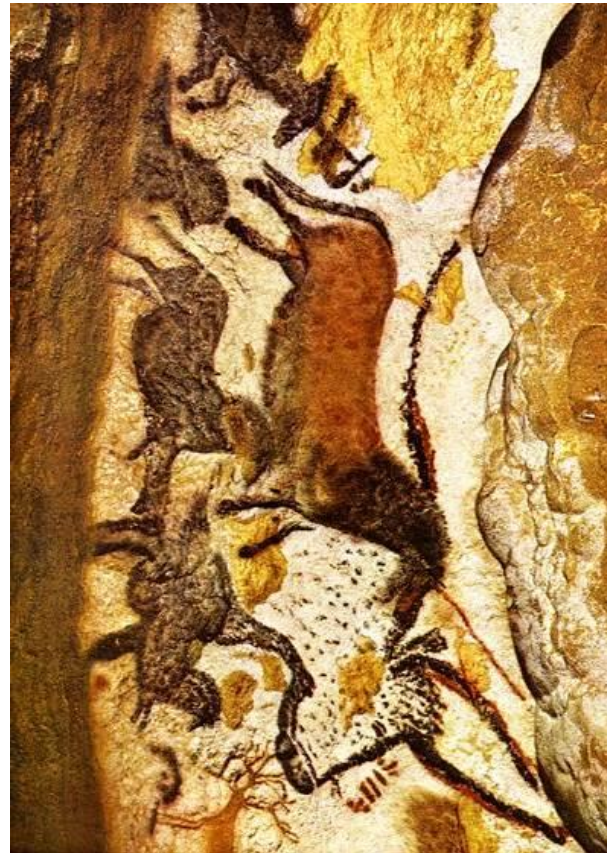
Chaque inscription en jour de sortie induit une inscription sur une autre journée.

**Jeudi 16 février (Après-midi) :** Cinéma Sainte-Sigolène, 6-12 ans ; « La clé des champs » (2 €)

**Vendredi 17 février (Matin/Midi) :** Sortie à Pass-Partout 3-5 ans (5 €)

**Semaine du 20 au 24 février :** Atelier d'art plastique avec intervenant, « l'alimentation » (3 €)

**Mercredi 22 février (16h00) :** Conte à la médiathèque, 3-5 ans. (Gratuit)



# RESERVATIONS

**DATES D'INSCRIPTION**  
Vendredi 3 Février de 17h à 20h et  
Samedi 4 Février de 9h à 12h.

Veillez prévoir tous les papiers nécessaires à l'inscription de vos enfants pour ces vacances, ainsi que le règlement de l'adhésion 2012 (20 €)  
*Tous les documents sont disponibles sur le site*

**DATES D'INSCRIPTION**  
Vendredi 3 Février de 17h à 20h et  
Samedi 4 Février de 9h à 12h.

Veillez prévoir tous les papiers nécessaires à l'inscription de vos enfants pour ces vacances, ainsi que le règlement de l'adhésion 2012 (20 €)  
*Tous les documents sont disponibles sur le site*



## SEMAINE DU 13 AU 17

## SEMAINE DU 20 AU 24

NOM ET PRENOM DE L'ENFANT : \_\_\_\_\_

ANNEE DE NAISSANCE : \_\_\_\_\_

QF : \_\_\_\_\_

| RESERVATION | MATIN | MIDI | A-MIDI |
|-------------|-------|------|--------|
| LUN 13      |       |      |        |
| MAR 14      |       |      |        |
| MER 15      |       |      |        |
| JEU 16      |       |      |        |
| VEN 17      |       |      |        |

| RESERVATION | MATIN | MIDI | A-MIDI |
|-------------|-------|------|--------|
| LUN 20      |       |      |        |
| MAR 21      |       |      |        |
| MER 22      |       |      |        |
| JEU 23      |       |      |        |
| VEN 24      |       |      |        |

# PREMIERE SEMAINE : Doudous et Sucettes

## 3 et 4 ANS

### LUNDI 13 FEVRIER

Présentation de l'invité surprise. Chaque enfant doit apporter son doudou ou sa mascotte. « Danse des doudous » activité musicale.



Préparation de la mascotte et invitations pour la « pyjama party »

### MARDI 14 FEVRIER

Spectacle de marionnettes (10H30) « Théâtre des lutines »



Création d'un doudou en bonbon (Activité manuelle)

### MERCREDI 15 FEVRIER

Création d'un mobile géant (Activité manuelle)



Jeux et goûter avec la maison de retraite

### JEUDI 16 FEVRIER

Fabrique ton doudou (Activité manuelle)



Les jeux collectifs de l'invité surprise



## 5 ANS

### LUNDI 13 FEVRIER

Préparation de la mascotte et invitations pour la « pyjama party »



Le relais de la mascotte. (Jeux de cohésion)

### MARDI 14 FEVRIER

Spectacle de marionnettes (10H30)



Ma totoche en plastique fou (Activité manuelle)

Enquêtes sur les doudous (Jeu de piste)

### MERCREDI 15 FEVRIER

Les parcours de la mascotte (Sport)



Les doudous ont invité Andy Warhol (Activité Manuelle)

### JEUDI 16 FEVRIER

Spécialités culinaires des doudous (cuisine)



Les doudous deviennent gymnastes (Motricité)

### VENDREDI 17 FEVRIER

Sortie à « Pass Partout » (Max Aventure)... Avec pique-nique, jusqu'à 14H00.

Prévoir les chaussettes (Obligatoires).



# PREMIERE SEMAINE : La préhistoire en Hiver

**6 et 7 ANS**

**LUNDI 13 FEVRIER**

Aménagement d'un habitat préhistorique



Chasse au sanglier laineux (Sortie nature)

**MARDI 14 FEVRIER**

Fabrications d'armes préhistoriques (propulseurs)



Concours de lancer au propulseur !

**MERCREDI 15 FEVRIER**

**Sortie Journée aux Etables !!!**

Chiens de traîneaux et luge au programme.  
Pensez au pique-nique et vêtements chauds

**JEUDI 16 FEVRIER**

Jeux initiatiques du grand sorcier (Grand jeu)



Sortie Cinéma (La Clé des Champs)

**8 et 9 ANS**

**LUNDI 13 FEVRIER**

Aménagement d'un habitat préhistorique



Jeux préhistoriques dans les bois  
Temps d'accueil : Film « Grrr... »

**MARDI 14 FEVRIER**

Peinture rupestre



Prospection archéologique

**MERCREDI 15 FEVRIER**

**Sortie journée à Chalmazel !!!**

Ski de piste (Tous niveaux acceptés)  
Pensez au pique-nique et vêtements chauds

**JEUDI 16 FEVRIER**

Jeux initiatiques du grand sorcier (Grand jeu)



Sortie Cinéma (La Clé des Champs)

**10 et 12 ANS**

**LUNDI 13 FEVRIER**

Aménagement d'un habitat préhistorique



Prospection archéologique  
Temps d'accueil : Film « Grrr... »

**MARDI 14 FEVRIER**

Co-Magnons contre Neandertals (Jeu sportif)



Inventons une histoire préhistorique

**MERCREDI 15 FEVRIER**

**Sortie journée à Chalmazel !!!**

Ski de piste (Tous niveaux acceptés)  
Pensez au pique-nique et vêtements chauds

**JEUDI 16 FEVRIER**

Labo minable homme des neiges (Jeu de piste)



Sortie Cinéma (La Clé des Champs)

**VENDREDI 17 FEVRIER**

Grand jeu : Es-tu un véritable Homme de Cro-Magnon ?

Repas avec les mains (3.10 €)...

Demi-journée ou journée au choix !



# DEUXIEME SEMAINE : Ratatouille fait la cuisine

**3 et 4 ANS**

**LUNDI 20 FEVRIER**

Bric-à-Brac du cuisinier (Activité manuelle)



Tests culinaires et jardinet de lentilles

**MARDI 21 FEVRIER**

Livre de cuisine Maxi Géant



Le légume dans tous ses états (Jeux)

**MERCREDI 22 FEVRIER**

Atelier artistique « Fimo » (Avec intervenant)



Conte à la médiathèque (16H00)



**5 ANS**

**LUNDI 20 FEVRIER**

Création d'une tenue de cuisinier



A la recherche du livre de recettes (Jeu de piste)

**MARDI 21 FEVRIER**

Courses d'hiver au marché de Saintes Sigolènes



Atelier artistique « Fimo » (Avec intervenant)

**MERCREDI 22 FEVRIER**

Grand test culinaire, jeux de découverte du goût



Délice à la Danette (Cuisine) et **Conte à la médiathèque (16H00)**

**JEUDI 23 FEVRIER**

La marchande et le primeur (jeu d'imitation)

Intervenant pâtissier



**VENDREDI 24 FEVRIER**

Les rois de la pizza (Cuisine)



Memory géant des fruits et légumes

**VENDREDI 24 FEVRIER**

Fabrication d'un livre de recettes



Ratatouille fait les quatre cent coups au gymnase (Sport)

# DEUXIEME SEMAINE : Master Chef Junior

**6 et 7 ANS**

**LUNDI 20 FEVRIER**

Transforme ta salle en cuisine de resto !

Sorciers de la cuisine (Atelier culinaire)

**MARDI 21 FEVRIER**

Personnages de fruits et légumes (Atelier)

Les Jeux Olympiques des Marmitons

**MERCREDI 22 FEVRIER**

**Sortie Journée au Pilat !!!**

Ski de fond et Snow Tubbing

Pensez au pique-nique et vêtements chauds

**JEUDI 23 FEVRIER**

Atelier artistique « Fimo » (Avec intervenant)

L'ingrédient manquant (jeu collectif)

**8 et 9 ANS**

**LUNDI 20 FEVRIER**

Les petits chefs chez Ratatouille (Cuisine)

Vegetables Rallye (Jeu de piste)

**MARDI 21 FEVRIER**

Atelier artistique « Fimo » (Avec intervenant)

Le roi du Service (Jeux sportifs)

**MERCREDI 22 FEVRIER**

**Sortie journée à Chalmazel !!!**

Ski de piste (Tous niveaux acceptés)

Pensez au pique-nique et vêtements chauds

**JEUDI 23 FEVRIER**

Un Diner presque parfait

Un diner presque parfait (suite)

**10 et 12 ANS**

**LUNDI 20 FEVRIER**

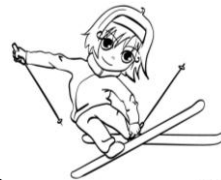
Atelier artistique « Fimo » (Avec intervenant)

Décoration de la salle et Rallye Chocolat

**MARDI 21 FEVRIER**

A la pêche aux ingrédients (Marché)

Quand les *cuistos* sont des artistes  
(Atelier artistique)



**VENDREDI 24 FEVRIER**

Grand jeu : La course aux vitamines (Rallye)

Repas Buffet

Concours de Master-Chef Junior (Jeu concours)

